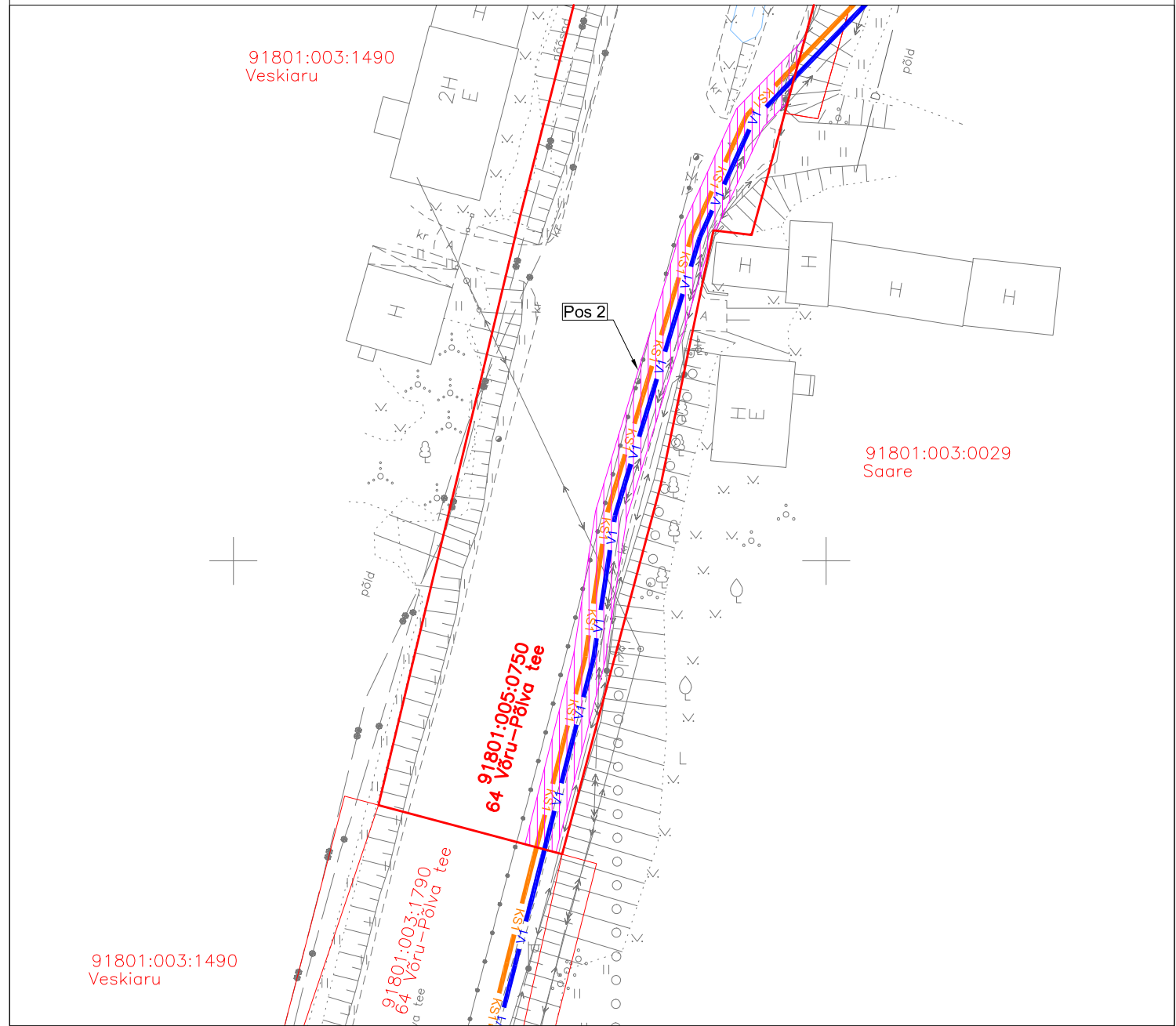


Isikliku kasutusõiguse seadmise plaan

IKÕ ala Pos nr (plaanil)	Kinnistu registrios nr	Katastriüksuse tunnus, nimi ja sihtotstarve	IKÕ ala pindala m ²
Pos 2	8455850	91801:005:0750; 64 Võru-Põlva tee; transpordimaa	189



Leppemärgid

— v —	Olemasolev veetorustik	· x · x ·	Likvideeritav toru/kaev
— k —	Olemasolev kanalisatsioonitorustik		
— KS1 —	Projekteeritud survekanalisatsiooni torustik		
— V1 —	Projekteeritud veetorustik		
—	Kinnistute piirid		
▨	Kasutusõiguse seadmise ala		
	Projekteeritud veetorustiku pikkus	69 m	
	Projekteeritud kanalisatsioonitorustiku pikkus	71 m	

Projekti nimetus / asukoht Väimela ja Parksepa alevike ühendamine Võru linna ühisveevärgi ja -kanalisatsiooniga. Võru vald, Võrumaa			Töö nr 10-10-25-VK
Koostaja OÜ Alkranel	Mõõtkava 1 : 500	Leht / formaat A4	Kuupäev 22.06.2026